

Trend-Tipps

FÜR DIE ENERGETISCHE SANIERUNG

DEIN
FÖRDER
MITTLER



FÜR FASSADEN-
DÄMMUNG UND
-GESTALTUNG



Unternehmensgruppe
Wertheimer



GOTZ+MORIZ

bauen+modernisieren



**Maier
+Kaufmann**

bauen+modernisieren



wertheimer

bauen+modernisieren

Hol Dir Dein Stück vom Kuchen!

Für die Energetische Sanierung gibt es

Fördermittel satt:

Bund, Länder, Städte und Gemeinden halten mehr als **6.000 Fördertöpfe** in Höhe von jährlich gut **12 Mrd. Euro** für die Energetische Sanierung bereit.

Berechne, wo und wie viel Energie/Energiekosten Du einsparen kannst, und finde für Dich interessante Förderprogramme unter:

www.wertheimer.de

**DEIN
FÖRDER
MITTLER**



Du willst es ganz genau wissen?

Dein Fördermittler serviert Dir Dein Stück vom Kuchen!

- Wir analysieren die für Dich effektivsten Energetischen Sanierungsmaßnahmen,
- suchen die entsprechend rentabelsten Fördermittel für Dein Projekt,
- unterstützen Dich bei Deinem individuellen Sanierungsfahrplan,
- helfen Dir bei der Beantragung der Fördermittel sowie
- bei der Prüfung und Freizeichnung durch einen Energie-Effizienz-Experten.

Jetzt unverbindlichen Beratungstermin vereinbaren:

E. Wertheimer GmbH

Tel. +49 7221 5002-1000 · info@wertheimer.de

Impressum

Herausgeber: hagebau Handelsgesellschaft für Baustoffe mbH & Co. KG, Celler Straße 47, 29614 Soltau, die Bauen + Modernisieren Broschüre erscheint 2 x jährlich, Ausgabe 1/2024.

Verantwortlich für Redaktion und Anzeigen: hagebau Handelsgesellschaft für Baustoffe mbH & Co. KG, Celler Straße 47, 29614 Soltau, Tel. 05191 802-0

Realisation: sence, bergerhoff broxtermann schmitz gbr, Barbarastraße 3-9 (Block 3), 50735 Köln, Tel. 0221 9731090
Druck: Evers Druck GmbH, Ernst-Günter-Albers-Straße 9, 25704 Meldorf

Alle Angaben ohne Gewähr. Abweichungen/Änderungen der Produkte durch die Lieferanten vorbehalten.

© hagebau

FASSADENDÄMMUNG UND -GESTALTUNG

Das Zuhause auf Vordermann zu bringen, erfordert mehr als einen Frühjahrsputz! Sanierungsmaßnahmen wie die Dämmung der Fassade führen zu spürbaren Ersparnissen bei den Energiekosten. Dafür gibt es Fördergelder, mit denen man im selben Zug die Gebäudehülle völlig neu gestalten kann.

Vom diffusionsoffenen Dämmputz in der Trendfarbe über den Klinkerlook mit Keramik-Riemchen bis zur vorgehängten hinterlüfteten Fassade aus hochwertigen Hölzern ist alles möglich. Bei der Dämmstrategie sollten die gesundheitliche Unbedenklichkeit des Materials und die Orientierung am Niedertemperatur-Standard im Fokus liegen.

**DEIN
FÖRDER
MITTLER**



FÜR DIE ENERGETISCHE SANIERUNG



2 bis 3 Jahre brauchen Bauprojekte zur gründlichen Austrocknung. Bei Bezug direkt nach Fertigstellung kann es zu Feuchtigkeitsproblemen kommen und Schimmel lässt nicht lange auf sich warten.

Die Baumit KlimaFassade ist ein diffusionsoffenes Dämmsystem zur schnelleren Austrocknung. Neubau und sanierte Objekte können schneller bezogen werden.

SCHNELLE AUSTROCKNUNG, FRÜHER BEZUG



Feuchtigkeit im Bau entsteht durch frische Innenputze, Estriche etc. und wird durch die Bewohner verstärkt. Die Baumit KlimaFassade umfasst ein abgestimmtes System von mineralischen Produkten. Den Kern bildet die openTherm-Dämmplatte mit dem μ -Wert von 7.

Perfekte Anpassung an die Wand

- Erhält und verstärkt positive Ziegeleigenschaften
- Verhindert Wasserdampfkondensation
- Sichert behagliches Raumklima
- Gewährleistet ungehindertes Austrocknen des Untergrunds



Bilder: Baumit - Gettyimages

Wird das gefördert?"

DEIN FÖRDERMITTLER



FÜR DIE ENERGETISCHE SANIERUNG

Bei uns mehr erfahren!

KNAUF

NIEDERTEMPERATUR- READY MIT KNAUF

Aktuell favorisieren Branchenexperten als Ersatz für Öl- und Gassysteme die Wärmepumpe. Sie arbeitet ohne fossile Brennstoffe, liefert eine positive Ökobilanz und verursacht relativ niedrige Betriebskosten.

Dafür muss das Gebäude Niedertemperatur-ready sein und über ein effizientes Heizsystem und eine leistungsfähige Gebäudehülle verfügen.

In ungedämmten Häusern muss das Heizungswasser aufgrund hoher Wärmeverluste über die Gebäudehülle stark erwärmt werden. Mit niedrigen Vorlauftemperaturen lassen sich zwar Stromkosten sparen, jedoch müssen gleichzeitig die Wärmeverluste minimiert werden. Da ist die Leistungsfähigkeit eines Dämmsystems entscheidend.



Das WARM-WAND-System:

- Aufeinander abgestimmte System-Technik
- Leistungsfähige Dämmelemente
- Fassadengestaltung mit Putz, Farbe oder keramischen Belägen
- Dauerhaft schöne Optik
- Mineralischer Putzaufbau für mehr Schutz
- Energieeffizient und wertsteigernd
- Behagliches Raumklima
- Ready für klimaneutrales Heizen

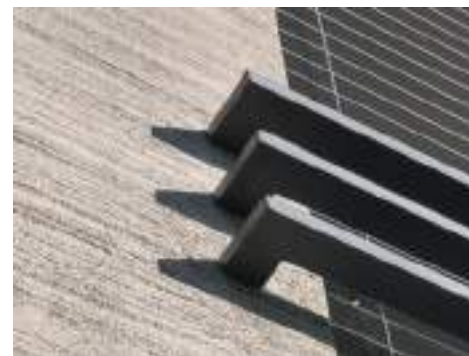




KNAUF

Mit der richtigen Fassadendämmung ist man auf der sicheren Seite. Die Knauf WARM-WAND-Systeme sind Lösungen für Profis. Diese Wärmedämm-Verbundsysteme kombinieren Funktion, Ästhetik und Ökonomie.

Die robuste Fassade bietet alle Vorteile mineralischer Putze: Die dicke Putzschicht schützt effektiv gegen mechanische Belastung und Witterung, bietet vielfältige Möglichkeiten der Fassadengestaltung und eine dauerhaft schöne Optik.



Bilder: Knauf - Gettyimages

Lohnt sich das für unser Haus?"

DEIN FÖRDER MITTLER



FÜR DIE ENERGETISCHE SANIERUNG

Bei uns mehr erfahren!

DÄMMSYSTEME MIT ZERTIFIKAT

HECK
Wall Systems

ROCKWOOL company

Produkte mit dem Gütesiegel „Blauer Engel“ sind über die gesetzlichen Bestimmungen hinaus schadstoffarm hergestellt und gesundheitlich unbedenklich. Wem Umwelt und Nachhaltigkeit nicht egal sind, der greift zu diesen Produkten.

Letztes Jahr wurden fünf Steinwolle-Dämmsysteme von Heck mit dem Blauen Engel des Bundesumweltministeriums zertifiziert.

HECK Wall Systems ist einer der wenigen Hersteller von zertifizierten Wärmedämm-Verbundsystemen in Deutschland. Dieses umweltfreundliche Steinwolle-WDVS senkt spürbar die Heizkosten. Wer sich bei der Sanierung für dieses System entscheidet, kann – neben der Förderung für Energetische Sanierung vom Bund – in vielen Kommunen zusätzliche Mittel für den Einbau besonders umweltfreundlicher Produkte beantragen. Details gibt es vor Ort.



www.blauer-engel.de/ur/40



Bilder: Heck Wall Systems - Gettyimages

**Förderung für
Nachhaltigkeit?"**

**DEIN
FÖRDER
MITTLER**

FÜR DIE ENERGETISCHE SANIERUNG

Bei uns mehr erfahren!



WDVS von HECK Wall Systems

- Entspricht höchsten Brandschutzanforderungen
- Außerordentlich stoßfest
- Umweltfreundlich, schadstoffarm und nachhaltig



GUT FÜR DIE FASSADE – GUT FÜR DIE UMWELT

Gerade bei einer modernen Bauweise mit ihren geringen Dachüberständen und ihrer guten Dämmung können Niederschläge der Hausfassade zusetzen. Sofern die Feuchtigkeit nicht schnell abtrocknet, fördert sie Algen- und Pilzbefall.

Hier bietet DRY MAXX, die neue innovative Siliconharz-Fassadenfarbe von KRAUTOL, optimalen und nachhaltigen Schutz.

DRY MAXX wurde eigens entwickelt, um Feuchtigkeit effektiv und intelligent zu managen: Dank kapillar-hydrophober Oberfläche wird eine besonders schnelle Rücktrocknung der Fassade ermöglicht. Durch das physikalische Prinzip der DRY MAXX bleibt die Fassade langfristig geschützt – ganz ohne den Einsatz umweltschädlicher Biozide.

SCHUTZ VOR:

Longlife-Faktor 18

REGEN		✓	✓	✓	✓	✓	✓	=5
ALGEN UND PILZEN		✓	✓	✓	✓	✓	✓	=5
VERSCHMUTZUNG		✓	✓	✓	✓	✓	✓	=4
UV-STRAHLUNG		✓	✓	✓	✓	✓	✓	=4



KRAUTOL DRY MAXX

Mit seinem intelligenten Trocknungsmanagement sorgt die Fassadenfarbe für dauerhaft schöne Fassaden und damit für den Erhalt wertvoller Immobilien. Der Verzicht auf den Zusatz von Wirkstoffen schont die Umwelt.



Bilder: Hörmann - Gettyimages

Ist das nachhaltig?"

DEIN FÖRDERMITTLER



FÜR DIE ENERGETISCHE SANIERUNG

Bei uns mehr erfahren!

AUSSENDÄMMUNG – DER WICHTIGSTE SCHRITT

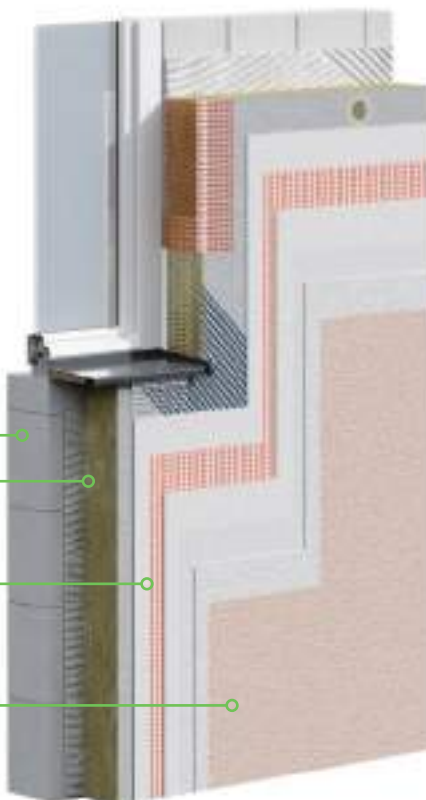
akurit
Eine Marke von **sievert**



Ein qualitativ hochwertiges Wärmedämm-Verbundsystem bildet die Basis für klimaneutrales Heizen. Damit die Außendämmung optimal funktioniert, muss die Qualität der Komponenten stimmen und die Installation in Profihänden liegen. Das akurit System Mineral MWP M ist vollmineralisch, biozidfrei und nicht brennbar – die nachhaltige Lösung mit langjähriger Beständigkeit. Ein Sanierungsfahrplan hilft beim Ablauf der Maßnahmen.



Im Beratungsgespräch vor Ort werden die Anforderungen geklärt. Beim Ermitteln des energetischen Ist-Zustands werden der aktuelle Verbrauch erfasst, der Energiebedarf berechnet und Schwachstellen aufgedeckt. Nach der detaillierten Planung der Maßnahmen werden diese vom Profi umgesetzt. Schließlich werden die Ergebnisse mit den erwarteten Einsparungen abgeglichen.



- Mauerwerk**
 - Dämmschicht**
z. B. akurit Putzträgerplatte 035 RP
 - Armierungsschicht** z. B. akurit SK leicht Spachtel- und Klebmörtel
 - Oberputzlage/ Schlussbeschichtung**
z. B. akurit HCS Hydrocon® Scheibenputz
- akurit System MWP M

WDVS-Pluspunkte

- Niedertemperatur-Ready (NT-Ready)
- Energie sparen – Geld sparen
- Klima schützen
- Brandschutz optimieren
- Wohnkomfort steigern
- Gebäudewert erhöhen
- Optisch gestalten



Bilder: Sievert Bausolite SE · Gettyimages

Wer macht den Sanierungsfahrplan?™

DEIN FÖRDERMITTLER



FÜR DIE ENERGETISCHE SANIERUNG

Bei uns mehr erfahren!

INVESTITION IN ENERGIEEFFIZIENZ

Für den Klimaschutz sind gewerkeübergreifende System-Produkte gefragt, die auf den Prinzipien der Nachhaltigkeit, Kreislaufwirtschaft, Funktionalität gründen und klimarobustes Bauen und Sanieren fördern.

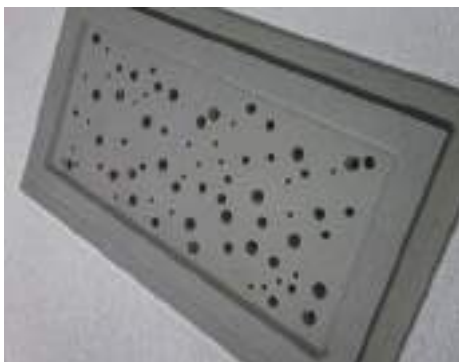
Insbesondere die Gebäudehüllen im Bestand muss ertüchtigt werden. Dafür bietet tex-color effiziente Lösungen an.

 **NIEDER
TEMPERATUR
READY** 



Das Ziel der Bundesregierung lautet Treibhausgasneutralität bis 2045. Die effiziente Nutzung erneuerbarer Energien erfordert niedrige Vorlauf-temperaturen im Heizbetrieb. Eine schlecht isolierte Gebäudehülle führt zu Energieverlusten. Daher sollte

die Gebäudeertüchtigung nach dem „Niedertemperatur-ready“-Standard erfolgen. Über einen individuellen Sanierungsfahrplan kann Förderung als Zuschuss oder Kredit beantragt werden. Voraussetzung hierfür ist die Beauftragung eines Energie-Effizienz-Experten vor Projektbeginn.



tex-color bietet vorgefertigte Modul-Varianten von Nistkästen und Insektenhotels an. Sie lassen sich flächenbündig und optisch dezent in die WDVS-Fassade integrieren. Dadurch wird verhindert, dass sich die Tiere ihre Nistplätze selbst in der Dämmschicht bauen, was zu Beschädigungen und Beeinträchtigungen der Dämmleistung führen kann.



Bilder: Meifert tex-color · Gettyimages · VDP/MEV

**Wer ist mein
Energie-
berater?"**

**DEIN
FÖRDER
MITTLER**



FÜR DIE ENERGETISCHE SANIERUNG

Bei uns mehr erfahren!

HARTE SCHALE MIT WARMEM KERN

Bei wärmegeämmten Fassaden wurde bisher überwiegend Putz als Oberflächenfinish eingesetzt. Die in Norddeutschland verbreitete Klinkerfassade setzt sich jetzt als Trend bis nach Süddeutschland durch.

Die gebrannten Keramikelemente gestalten Fassaden individuell – in Kombination mit Wärmedämmung nach energetischen Standards.

Das WDVS wird an der Außenmauer befestigt und mit einer Armierung versehen. Darüber werden die im Feuer gebrannten Keramik-Riemchen mit Klebemörtel aufgebracht. Nach der Trockenzeit wird die Fläche verfugt. Mit dem Fugenmörtel können weitere gestalterische Effekte erzielt werden. Es entsteht eine robuste und pflegeleichte, gedämmte Fassade.



Eignet sich das für mein Haus?™

**DEIN
FÖRDER
MITTLER**



FÜR DIE ENERGETISCHE SANIERUNG

Bei uns mehr erfahren!



Ästhetik und moderne Energetik

- Backsteinformat, Dünnformat und Sonderformate
- Naturnahe Farben
- Attraktiver Kontrast von freien Putzstrukturen und geometrischen Fugenrastern
- Geringer Pflegeaufwand
- Widerstandsfähig und robust



Eine gedämmte Fassade präsentiert sich dauerhaft schön, wenn die Putzprofile optimal auf die Dämmstoffdicke abgestimmt wurden und dadurch ein attraktives Gesamtbild entsteht.

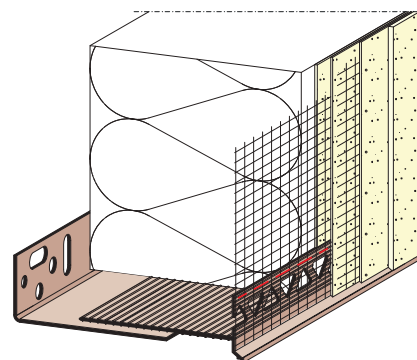
Egal, ob die Fassade in individueller handwerklicher Ausführung oder mit Einsatz moderner Putzmaschinen erstellt wird, Putzprofile erleichtern die Arbeit beim Außenputz, Wärmedämmputz und beim Aufbringen von Wärmedämmverbundsystemen.

PROFILE FÜR DEN PERFEKTEN JOB



Bilder: Protektor - Gettyimages - AdobeStock

Die PVC-Montageschiene von Protektor wird an der Wand befestigt und bildet die untere Auflage für den Dämmstoff. Vorgesetzt wird das PVC-Einsteckprofil mit Tropfkante und angenähertem alkalibeständigem Glasfasergewebe. Die große Auswahl an Profilen bietet Fachbetrieben hohe Flexibilität bei der Bearbeitung schwieriger Sockeldetails.



Bekommen wir Beratung dazu?"

DEIN FÖRDER MITTLER



FÜR DIE ENERGETISCHE SANIERUNG

Bei uns mehr erfahren!



Das zweiteilige PVC-Sockelprofil erlaubt 68 Kombinationen für alle gängigen Dämmstoffdicken. Aufdrucke zeigen Gehrungschnitte auf dem Einsteckprofil an. Die Montageschiene ist für die üblichen Dübelgrößen gelocht und das Gewebe robust genäht.

FASZINATION FASSADE



Thermoholz Fichte, Profil Triple

Nicht nur im Innenausbau, sondern auch bei der Hausfassade wird zunehmend Wert auf ökologische Werkstoffe gelegt, die das Zuhause in puncto Optik, Werthaltigkeit und Wohngesundheit aufwerten.

Auf der Liste ganz oben steht Holz – wegen seines positiven Einflusses auf das Klima eines Hauses. Osmo bietet ein breites Sortiment an Holzfassadensystemen in unterschiedlichen Holzarten. Neu im Sortiment sind Thermoholz Fichte und Hölzer aus den Gebirgsketten Kanadas: Douglasie, Lärche und Western Red Cedar (WRC).



Rautenprofil



Bilder: osmor - Gettyimages

Das Profil bestimmt die Optik des Hauses: Das neue vertikale Fassadenprofil Triple mit filigraner 3-Stub-Optik erzeugt einen harmonischen Effekt. Horizontale Rauteleisten schaffen Klarheit – besonders bei unsichtbarer Verschraubung. Das System VERTO ist senkrecht ausgerichtet und erlaubt die individuelle Kombination verschiedener Dimensionen.

Geliefert werden die Fassadenprofile auf Wunsch fix und fertig endbehandelt. Entweder in den Osmo Standardfarbtönen oder in Wunschfarbe nach RAL und NCS.



Fassadensystem VERTO

Was passt zu
unserem
Haus?"

DEIN
FÖRDER
MITTLER



FÜR DIE ENERGETISCHE SANIERUNG

Bei uns mehr erfahren!

osmo®
...in form und farbe

Energie sparen ist wichtig für die Klimawende – die Dämmung des Eigenheims bringt Energieeffizienz. Langlebig und robust soll das Material sein und die Umwelt nicht belasten.

Für Fassaden bieten Wärmedämm-Verbundsysteme aus Holzfaser überzeugende Dämmwerte und wirkungsvollen Klimaschutz. Die STEICO protect 037 erzielt unter den Dämmstoffen aus nachwachsenden Rohstoffen die beste Dämmleistung (Lambda-Wert 0,037) und damit zukunftssichere Dämmwerte an der Fassade – das spart Heizenergie.

ALTE WÄNDE? NATÜRLICH SANIEREN



Aus Alt wird Neu: Zur nachhaltigen Fassadensanierung bietet STEICO umfassende Lösungen im aufeinander abgestimmten Holzfaser-WDVS – für gute Dämmwerte und wirkungsvollen Klimaschutz.

Die stabile Holzfaser-Dämmplatte ist schnell montiert und trägt ganzjährig zu einem ausgeglichenen Raumklima bei: Im Winter ist es warm, im Sommer kühl.

STEICO Holzfaser-WDVS

- Energie und Geld sparen
- CO₂ speichern und sparen
- Wertsteigerung und Optik



Bilder: Steico - Gettyimages - VDPW/e.v.

Welche Dämmstärke passt?"

DEIN FÖRDER MITTLER

FÜR DIE ENERGETISCHE SANIERUNG

Bei uns mehr erfahren!

WUNDERWERK
est. 1964

STILVOLLE VER- KLEIDUNG AUS BPC

Warum nicht bei der Fassadenverkleidung auf einen Werkstoff mit sehr guter Ökobilanz zurückgreifen? BPC ist ein Verbundwerkstoff, der auf Tropenholz verzichtet und durch ein europäisches Kompetenzzentrum kontrolliert wird. Bambus, das schnell nachwachsende Gras mit guten Verarbeitungseigenschaften, bildet einen Anteil von bis zu 70 %. Das BPC-Fassadenprofil RHOMBUS ist lichteicht, kratz- und witterungsfest, splitterfrei und robust gegenüber Pilzen und anderen Schädlingen.



Bilder: WUNDERWERK est. 1964 - Gettyimages

BPC ist härter als Holz. Dieses stilvolle und nachhaltige Material zur Verkleidung der Fassade kann auch z. B. als Carportverkleidung genutzt werden und ist in der aktuellen Trendfarbe Anthrazit erhältlich. Passende Terrassendielen sind zu dem Fassadenprofil ebenfalls erhältlich.



**Ist das wert-
beständig?"**

**DEIN
FÖRDER
MITTLER**

FÜR DIE ENERGETISCHE SANIERUNG

Bei uns mehr erfahren!



BPC-Profil RHOMBUS:

- Format: 25 x 65,4 mm
- Hohlkammer
- Länge: 5000 mm
- Fugenabstand bei Befestigung mit Klammer: 5 mm
- Oberfläche: glatt
- Farbton: Anthrazit



DIE PERFEKTE FASSADE

FASSADEN-WEISS setzt Dein Haus ins rechte Licht. Die Butler macht's! Siloxan-verstärkte Dispersionsfarbe ist eine hochwertige Fassadenbeschichtung mit wasserabweisender Wirkung bei gleichzeitiger Wasserdampfdurchlässigkeit. Sie schützt vor Algen- und Pilzbefall und ist extrem witterungsbeständig.

Vor dem Anstrich mit FASSADEN-WEISS ist die Butler macht's! verarbeitungsfertige Grundierung ideal. Der TIEFGRUND auf Basis von feinteiligem Reinacrylat verfestigt stark oder unterschiedlich saugende, leicht sandende mineralische Untergründe.



Bilder: Butler · Gettyimages

Mit Zubehör von Butler macht's!:

- Vollflächig selbstklebende Schutzfolie für innen und außen geeignet
- PE-Schutzband ideal für Kunststoffuntergründe (z. B. Fensterrahmen)
- Goldmasker schmiegt sich durch statische Aufladung eigenständig am Untergrund an



**Kann ich
Eigenleistung
einbringen?"**

**DEIN
FÖRDER
MITTLER**



FÜR DIE ENERGETISCHE SANIERUNG

Bei uns mehr erfahren!

NEUE ENERGIE FÜR ALTE FASSADEN

Die energetische Sanierung der Fassade Deines Hauses kann nicht nur den Energieverbrauch reduzieren, sie bietet auch neue gestalterische Möglichkeiten.

Mit einer hinterlüfteten Fassade verbesserst Du die Wärmedämmung und kannst dem Gebäude gleichzeitig ein neues Erscheinungsbild verleihen. fermacell® und Hardie® vereinen dabei Effizienz und Ästhetik. Für dauerhaft schönes, effizientes und angenehmes Wohnen.



fermacell® Powerpanel HD

die Außenwandplatte für den äußeren Wandabschluss. Sie erfüllt tragende und aussteifende Funktionen, ist als Putzträgerplatte verwendbar und aufgrund ihrer hervorragenden Brandschutzeigenschaften auch für Grenzbebauungen einsetzbar.



fermacell® Powerpanel H'2O

die zementgebundene Leichtbetonplatte für vorgehängte hinterlüftete Fassaden oder abgehängte Unterdecken

Bei Gebäudesanierungen kommt der Fassade eine entscheidende Bedeutung zu. Eine vorgehängte hinterlüftete Fassade weist eine Vielzahl von Vorteilen auf, vor allem beim Wärme-, Brand- und Schallschutz. Feuchtigkeit kann durch

den Hinterlüftungsraum abgeführt werden. Dazu kommen geringer Wartungsaufwand sowie Wertbeständigkeit und Langlebigkeit. Bei einem späteren Rückbau kann das Fassadensystem vollständig in seine Bestandteile zerlegt werden.

Der äußere Wandabschluss mit zementgebundenen Lösungen

fermacell® Powerpanel H₂O eignet sich für Nassräume innen und ebenso für vorgehängte, hinterlüftete Fassaden und Unterdecken im Außenbereich. Noch mehr Funktionen bietet die fermacell® Powerpanel HD Platte: Sie eignet sich für den äußeren Wandabschluss bei Holzrahmenbauweise, erfüllt tragende und aussteifende Funk-

tionen und ist als Putzträgerplatte verwendbar. Beide Produkte besitzen durch ihre rein mineralische Zusammensetzung hervorragende Brandschutzeigenschaften. Eine einlagig mit fermacell® Powerpanel HD beplankte Außenwand im entsprechenden Konstruktionsaufbau bietet die Feuerwiderstandsklasse F90-B von außen.



Hochwertig, stilvoll, langlebig – das sind die Lösungen aus innovativem Faserzement von James Hardie.

Mit Hardie® Plank und Hardie® VL Plank profitierst Du von Fassadenplatten und -paneelen für eine hochwertig bekleidete Außenfassade, die weder schrumpft noch quillt und die auch bei extremen Klimabedingungen nicht rissig wird. Ob in Holzoptik oder glatt, ob horizontal oder vertikal montiert, Boden-Deckel- oder Stülp-schalung: Der Look in Deiner Auswahl aus 21 verschiedenen Farben bleibt bei minimalem Pflegebedarf jahrelang erhalten. Das alles mit einer Garantie von 15 Jahren. Hardie® VL Plank sind dank des nahtlos ineinandergreifenden Nut-Feder-Systems mindestens 20 % schneller installiert.



fermacell®
Powerpanel H₂O – perfekt
im Verbund mit dem passenden
Wandaufbau für hinterlüftete Putzfassaden



Geben Sie Ihrer Fassade den individuellen Touch mit **Hardie® Plank Fassadenplatten** als Boden-Deckel-Schalung, Stülp-schalung oder mit offener Fuge.



Hardie® VL Plank Fassadenplatten werden verdeckt verschraubt oder vernagelt. Die Paneele greifen nahezu nahtlos ineinander, weiteres Zubehör zur Installation ist nicht erforderlich.



Bilder: James Hardie Europe - AdobeStock - Gettyimages

**Eignet sich
unser Haus?"**



FÜR DIE ENERGETISCHE SANIERUNG

Bei uns mehr erfahren!



EFFIZIENZ UND ÄSTHETIK

Zeitgemäß dämmen heißt, zu einem bewährten Material zu greifen, das die Energieeffizienz verbessert und ebenso den Wert der Immobilie langfristig steigert.

Mit über 50 Jahren Erfahrung im Bereich Fassadendämmung hat SAKRET ein WDV-System auf der Basis von Polystyrol entwickelt: Es ist leistungsfähig, kosteneffizient, robust, wasserresistent und leicht zu verarbeiten.



Bilder: Sakret - Gettyimages

Ästhetikansprüche an moderne Fassaden gehen Hand in Hand mit den hochwertigen WDVS-Komponenten von SAKRET: Kern des Systems ist die Polystyrol-Hartschaum-Dämmplatte. Ergänzt wird sie durch den speziell abgestimmten Klebemörtel und das robuste Armierungsgewebe. Der Filzputz als Oberputz verleiht der Fassade ein ansprechendes Finish. Optional sorgt die Silikat-Fassadenfarbe für den letzten Schliff.

Ist das auch wertbeständig?™

DEIN FÖRDER MITTLER



FÜR DIE ENERGETISCHE SANIERUNG

Bei uns mehr erfahren!

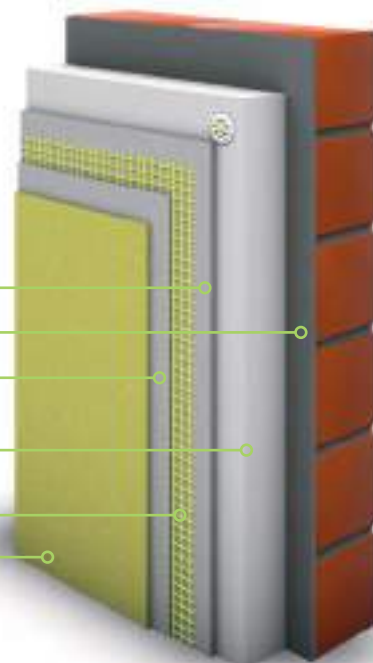


Klebe- und Armierungsmörtel KAM
auch als Oberputz/
Filzputz einsetzbar

Dämmplatte
EPS 032 WDV-HL stumpf

Armierungsgewebe AG

Silikat-Fassadenfarbe SFF





FASSADE MIT CHARAKTER



Anspruchsvolle Projekte brauchen innovative Fassadenkonzepte. SAKRET bietet auch für keramische und Natursteinbekleidungen ein WDV-System an. Hierbei ergänzen sich signifikante Energieeinsparungen und ästhetische Vielfalt. Für Klinker-Riemchen und Natursteinplatten gilt: Eine schöne Fassade mit dauerhaftem Charakter und effizientem Schutz gründet auf dem optimalen Dämmsystem.



Das Gewicht der Natursteinverkleidungen stellt besondere Anforderungen an die Systemkomponenten. Neben der zentralen Mineralwoll-Dämmplatte umfasst das WDV-System eine abgestimmte Kombination aus speziellen Klebe- und Armierungsmörteln und die Trass-Naturstein-Fuge – für dauerhafte Ästhetik, Diffusion und Witterungsbeständigkeit.



Klebe- und Armierungsmörtel KAM

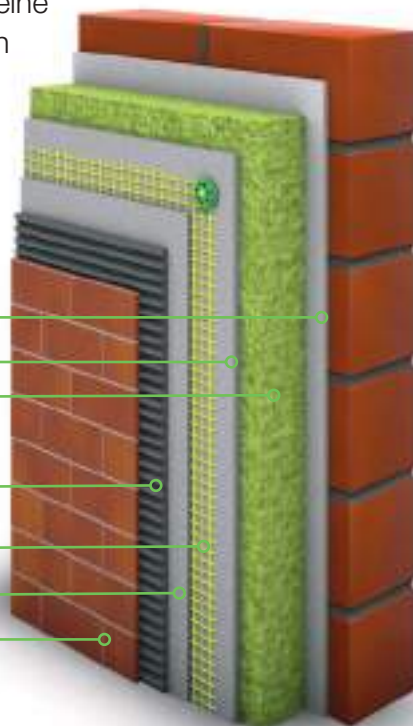
Mineralwolle-Dämmplatte MW 035 C2/ Lamelle WLF 041

Natursteinkleber weiß NKw

Armierungsgewebe K

Universalgrundierung UG

Trass-Naturstein-Fuge TNF



Bilder: Sakret - Gettyimages

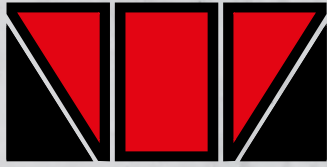
Wie hoch wird gefördert?*

DEIN FÖRDERMITTLER



FÜR DIE ENERGETISCHE SANIERUNG

Bei uns mehr erfahren!



Unternehmensgruppe Wertheimer

Unsere Fachhandel-Standorte:



wertheimer

bauen+modernisieren

76532 Baden-Baden

Schwarzwaldstraße 43-47
Tel. +49 7221 5002-1000

77855 Achern

Karl-Bold-Straße 8
Tel. +49 7841 63090-1300

Bedachungspezialist

76467 Bietigheim

Obere Hardt 9
Tel. +49 7245 91720-0

75015 Bretten

H.-Beuttenmüller-Straße 1
Tel. +49 7252 59-1610

76227 Karlsruhe

Wachhausstraße 1a
Tel. +49 721 94435-1500

Natursteinhandel

76547 Sinzheim

Landstraße 65
Tel. +49 7221 99226-0



Maier+Kaufmann

bauen+modernisieren

77656 Offenburg

Heinrich-Hertz-Straße 9
Tel. +49 781 9678-0

77694 Kehl

Eugen-Ensslin-Straße 6
Tel. +49 7851 99413-0

77933 Lahr

Tullastraße 11
Tel. +49 7821 9056-0

77790 Steinach

Strickerfeld 16
Tel. +49 7832 796-0



GÖTZ+MORIZ

bauen+modernisieren

79111 Freiburg

Basler Landstraße 28
Tel. +49 761 497-0

79189 Bad Krozingen

Freiburger Straße 23
Tel. +49 7633 9283-3340

79713 Bad Säckingen

Jurastraße 15
Tel. +49 7761 9205-3370

79359 Riegel

Im Kleinfeldle 6-10
Tel. +49 7642 92119-0

79539 Lörrach

Wiesentalstraße 74
Tel. +49 7621 4007-3100

79379 Müllheim

Neuenburger Straße 3
Tel. +49 7631 1808-3300

79822 Titisee-Neustadt

Gewerbestraße 24
Tel. +49 7651 9813-3580

79183 Waldkirch

Mauermattenstraße 10
Tel. +49 7681 4034-3550

